

新任医師紹介

4月より赴任しました兼定 弦と申します。地域の皆様に安心していただける適切な外科診療の提供に努めてまいります。

近年、がん治療においては医療機関ごとの役割分担がますます重要となっております。山口大学と緊密な連携を図りながら、地域のがん診療に貢献してまいりたいと存じます。



趣味・特技: テニス、英会話

テニスは学生時代から続けており、現在は趣味程度で楽しんでいます。英会話はこれまで継続できていませんでしたが、今年の正月から一念発起してオンライン英会話を始めました。まだ成果は出ていませんが、文武両道でがんばります。

新入職員紹介

新入職員のみなさんより
一言コメントをいただきました!

看護師: 2名

1日でも早く力になるために、先輩看護師に分からない事を聞いて、思いやりのある看護師になりたいです。

臨床検査技師: 3名

まだまだわからないことばかりですが、検査部のみなさんのおかげで、毎日頑張れています。早く戦力になれるよう努力します。よろしくお願いします。

院内で道に迷うかもしれませんが、どうぞよろしくお願いします。

笑顔と丁寧な対応を大切に、信頼される医療スタッフを目指して頑張ります。

心の拠り所となる看護師を目指します。



▲入社式 集合写真



訪問看護ステーションの紹介



西岐波セントヒル訪問看護ステーションは、地域住民に「信頼される」「安心される」「親しまれる」を理念とし、2022年3月に開設されました。

住み慣れたご家庭で生活を希望されたとき、ご本人やご家族が安心してその人らしく暮らせるよう援助させていただきます。どなたでも利用でき、病院付属のため緊急対応や受け入れがスムーズにできることも強みの一つとなっています。

いつでもお気軽にご相談ください。



サービス内容

病状の観察

血圧、体温、脈拍など
身体状況をチェックし、
異常の早期発見

在宅療養の お世話

清拭、洗髪、入浴介
助、排泄などの援助

医療処置

点滴、カテーテル
管理、インスリン、
吸引、創傷ケアなど

ターミナルケア

がん末期や終末期を
自宅などで安心して
過ごせるよう援助

介護の 相談・支援

介護方法や必要な
サービスの助言、
相談

薬の相談・指導

薬の管理や内服指
導、残薬の確認など

ステーションの特徴・強み・実績

👍 24時間対応体制と緊急訪問

利用者や家族の方からの電話による連絡や相談に24時間体制で対応しています。

👍 経験による対応力と連携で適切なケア

在宅の生活に合わせた看護ケアの工夫や対応力で安心・安全な看護の提供に努めています。セントヒル病院専門外来や地域診療連携室、外来看護師や認定看護師と相談しやすい環境で、強い連携力を強みにしています。

病院付属のため急変時対応や処置、緊急受診や入院もスムーズに調整できます。

👍 希望に沿った最期や看取りの対応

自宅における緩和ケアや麻薬管理、療養生活の支援から自宅での最期を迎えたい方のお看取り、また療養の方針の変更にも柔軟に対応します。

その後のご家族のグリーフケアも努めています。

実績(2025年度)



お問合せ

TEL (0836) 52-7503 受付時間 平日 8:30~17:00

<https://www.sthill-hp.or.jp/n-houkan/index.html>



PET/CT検査の紹介



PET/CT検査は、がんの「活動状況」と「正確な位置」を同時にチェックできる高精度な検査です。全身を一度に調べられるので、がんの早期発見に有効とされています。

がん細胞の性質を利用した仕組み

がん細胞は、エネルギー源となるブドウ糖を、通常の細胞の3～8倍消費しています。PET/CT検査は、この性質を利用してがん細胞を検出します。

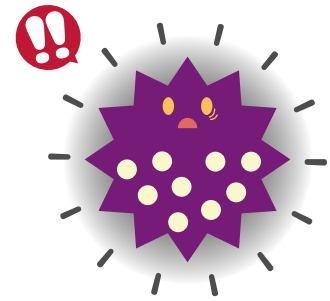
検査の流れ

- 1 **ブドウ糖に似た微量の放射線を出す薬剤(FDG)を注射**
- 2 **60分安静に**
- 3 **検査開始**

どうなる？



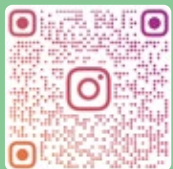
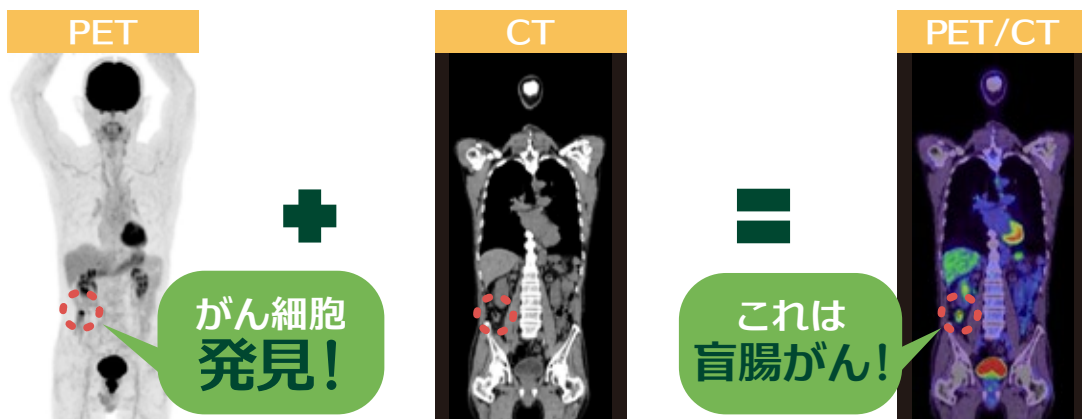
通常の細胞



がん細胞

薬剤を大量に取り込んだがん細胞が濃く光ったように見える！

がん細胞を見つけることが得意なPETと、臓器の形を見るCTを組み合わせることで、がんの早期発見や、転移・再発の有無を効率よくチェックすることができます。



インスタではPETに関する情報を発信、LINEではキャンペーン情報などのおしらせを配信しています
フォロー・友だち登録お願いします♪



外来医師表

令和8年4月1日より

呼吸器科の受付時間 ◆初診受付 午前は11:00まで、午後は16:00までにお越しください。

月・水・金曜	午前	08:30 - 11:30	午後	14:00 - 16:30	月	火	水	木	金	土
呼吸器科	午前	上田	-	上田/浅見	濱田	上田	-	-	-	-
	午後	上田/浅見	-	上田	-	上田	-	-	-	-

外来の受付時間(呼吸器科・透析は除く) ◆初診受付 午前は11:00まで、午後は16:00までにお越しください。

月～土曜	午前	08:30 - 11:30	月～金曜	午後	13:00 - 16:30	月	火	水	木	金	土
総合内科	午前	瀬川	内田/和泉	内田	和泉/浜辺	菅部	-	-	-	-	-
	午後	内田	和泉	内田	和泉	和泉	-	-	-	-	-
腎臓内科①	午前	藤井	藤井	藤井	藤井	藤井	藤井	-	-	-	藤井
	午後	藤井	藤井	-	藤井	藤井	-	-	-	-	-
腎臓内科②	午前	-	-	和泉	澁谷	-	-	-	-	-	和泉
	午後	-	-	-	-	-	-	-	-	-	-
循環器内科	午前	岡村	-	尾崎/南野	尾崎	尾崎	藤村/中島/岡本	-	-	-	-
	午後	-	-	尾崎	-	尾崎	-	-	-	-	-
循環器内科 心臓PET	午前	-	-	-	-	-	-	-	-	-	山本

◆総合内科外来は【6】番、心臓PETはPETセンターとなります。土曜日の循環器内科は当番制、腎臓②は第2・第4のみとなります。

	午前	午後	月	火	水	木	金	土
消化器科①	午前	植木谷	植木谷	植木谷	植木谷	内田(肝)	植木谷	担当医
	午後	-	-	-	-	内田	植木谷	-
消化器科②	午前	浜辺	檜垣	浜辺	檜垣	浜辺	浜辺	檜垣
	午後	浜辺	檜垣	浜辺	-	-	-	-
検査 <small>午前:胃カメラ・エコー 午後:大腸カメラ</small>	午前	五嶋	浜辺	檜垣	植木谷	檜垣/内田	-	-
	午後	檜垣	担当医	檜垣	担当医	担当医	-	-

	午前	午後	月	火	水	木	金	土
外科	午前	兼定	兼定	兼定	兼定	兼定	兼定	当番医
	午後	兼定	濱崎	兼定	兼定	兼定	兼定	-
乳・甲状腺 外科	午前	-	-	-	-	前田	-	-
	午後	-	-	-	-	前田	-	-

	午前	午後	月	火	水	木	金	土
整形外科	午前	関	萩	船場	萩	萩	秋本	当番医
	午後	-	萩	萩	萩	-	-	-

	午前	午後	月	火	水	木	金	土
泌尿器科	午前	大塚	大塚	大塚	大塚	当番医	大塚	当番医
	午後	大塚	大塚	大塚	大塚	大塚	大塚	-

◆木曜日の午前および土曜日は大学医師にて当番制となります。

	午前	午後	月	火	水	木	金	土
脳外科	午前	秋村	秋村	秋村	秋村	秋村	秋村	秋村
	午後	秋村	秋村	秋村	秋村	秋村	秋村	-

◆第2・4木曜日の午後は休診となります。

	午前	月	火	水	木	金	土
漢方外科	午前	瀬川	-	-	-	飯塚	-

◆第2金曜日は休診となります。月曜日の瀬川Dr.は総合内科にて診療となります。

	午前	月	火	水	木	金	土
ペインクリニック	午前	-	森	-	-	-	-

◆初診の方、紹介状をお持ちの方は原則午前中に受診をお願いします。

◆外科系科は午後に手術を行うことが多いため、午前中に受診されるか、来院前に電話にてお問い合わせください。

スタッフ募集中

セントヒル病院では、長く働いていける職場を目指しています。
私たちと一緒に働いてみませんか？

※定年年齢を上限とした募集・採用のため、59歳以下の方を対象としています。

医療福祉相談員(MSW) 募集人員 1名

- ◆勤務内容 患者様の退院援助、療養中の問題解決のお手伝い
- ◆資格・経 験 社会福祉士、普通自動車運転免許(AT限定可)
- ◆勤務時間 08:00~17:00 休憩60分
08:15~17:15 休憩60分
- ◆休日 原則として週休2日
1ヶ月単位の变形労働時間制による週40時間勤務
年間休日:123日
年末年始休暇:5日 サポート休暇:最大3日
- ◆給 与 【基本給】月額180,000円~191,100円(但し、試用期間あり)
【昇 給】年1回 【賞 与】年2回 計4ヵ月分(業績による変動有り)
処遇改善あり
- ◆諸手当・その他 【通勤手当】通勤距離に応じ、最高20,000円/月まで支給
【資格手当】5,000円/月
- ◆試用期間 3か月 基本給:180,000円

薬剤師 募集人員 2名

- ◆勤務内容 処方、注射薬調剤業務
・無菌調製業務
・薬剤管理指導業務
・病棟業務
・外来化学療法業務
- ◆資格・経 験 薬剤師免許(来春取得見込可)、大卒以上(来春卒業見込可)
- ◆勤務時間 08:30~17:30 休憩60分
- ◆休日 原則として週休2日 1ヶ月単位の变形労働時間制による週40時間勤務
年間休日:123日 年末年始休暇:5日 サポート休暇:最大3日
- ◆給 与 【基本給】260,000円~271,100円(但し、試用期間あり)
【昇 給】年1回 【賞 与】年2回 計4ヵ月分(業績による変動有り)
処遇改善あり
- ◆諸手当・その他 【通勤手当】通勤距離に応じ、最高20,000円/月まで支給
【資格手当】12,000円/月
入職支度金制度あり
- ◆試用期間 3か月 基本給:260,000円

理学療法士 募集人員 1名

- ◆勤務内容 入院及び外来の理学療法業務
- ◆資格・経 験 理学療法士免許
経験者優遇
- ◆勤務時間 08:30~17:30 休憩60分
- ◆休日 原則週休2日
1ヶ月単位の变形労働時間制による週40時間勤務
年間休日:123日
年末年始休暇:5日 サポート休暇:最大3日
- ◆給 与 【基本給】200,000円~211,300円(初任給は、専門3年卒:200,000円~、
専門4年、大卒:201,500円~)(但し、試用期間あり)
【昇 給】年1回 【賞 与】年2回 計4ヵ月分(業績による変動有り)
処遇改善あり
- ◆諸手当・その他 【資格手当】15,000円/月
【通勤手当】通勤距離に応じ、最高20,000円/月まで支給
入職支度金制度あり
- ◆試用期間 3か月 基本給:【専門卒】200,000円 【大卒】201,500円

放射線技師 募集人員 1名

- ◆勤務内容 入院及び外来の放射線業務
- ◆資格・経 験 放射線技師免許
経験者優遇
- ◆勤務時間 08:00~17:00 休憩60分
- ◆休日 原則週休2日
1ヶ月単位の变形労働時間制による週40時間勤務
年間休日:123日
年末年始休暇:5日 サポート休暇:最大3日
- ◆給 与 【基本給】200,000円~211,300円(初任給は、専門3年卒:200,000円~、
専門4年、大卒:201,500円~)(但し、試用期間あり)
【昇 給】年1回 【賞 与】年2回 計4ヵ月分(業績による変動有り)
処遇改善あり
- ◆諸手当・その他 【資格手当】5,000円/月 【職務手当】5,000円/月
【通勤手当】通勤距離に応じ、最高20,000円/月まで支給
入職支度金制度あり
- ◆試用期間 3か月 基本給:【専門卒】200,000円 【大卒】201,500円

- ◆社会保険:健康保険、厚生年金、雇用保険、労災保険 ◆退職金制度:確定給付企業年金制度あり(勤続3年以上)
- ◆採用担当:事務部長 吉永 卓史(医療福祉相談員の採用担当:看護部長 西村 淑乃) ◆電話番号:(0836)51-5111

患者さまの権利

1 人権を尊重される権利

- ◆疾病の種類、社会的立場等に関わらず、すべての人には良質な医療を平等かつ公平に受けられる権利があります。患者さまは個々の人格や価値観などを尊重され、自らの意見を述べる権利があります。
- ◆人道的ターミナルケアを受ける権利及びリビングウィルを尊重し、できる限り尊厳を保ちつつ死を迎える為にあらゆる可能な支援を受ける権利があります。

2 最善の医療を安全に受けられる権利

- ◆常に患者さまご自身にとって最善の医療を受ける権利があります。

3 プライバシーが守られる権利

- ◆ご提供いただいた病気に関わる私的な情報や診療の経過で得られた情報は当院の規程に従い厳正に取り扱います。患者さま自身の許可なく第三者へ提供しません。
- ◆医療の発展のため、治療の成果等を研究や教育へ活用させていただく事があります。使用の際には、プライバシーの保護には細心の注意を払います。

4 医療の情報を知る権利

- ◆ご自身のカルテに記載された自分自身の情報を開示され、自己の健康状態について情報を得る権利があります。

5 理解し納得できるまで説明を受ける権利

- ◆治療や検査の必要性や効果、危険性、他の治療方法の有無などについて、わかりやすい言葉や方法での説明を求め権利があります。

6 医療行為を選択する権利

- ◆自分の意思で主体的に治療方法等を決定することができます。また、複数の専門医等(セカンドオピニオン)の意見を求めたり、他の医療機関へ移動する事もできます。してほしくない治療を断ることもできます。
- ◆他の医師の意見を求めることで不利な扱いを受けることはありません。

患者さまをご紹介いただける医療機関へ

患者さまの診療情報提供書を事前にお受けしています。当院地域連携室へお願いします。

TEL 0836-39-7496

FAX 0836-54-0911

FAX 受付時間 平日(月-金) 9:00 - 17:00